

Ihr Gastgeber heute



Herr Jiri Vacek

HERZLICH WILLKOMMEN!



07. Mai 2021 | 11 Uhr
Dauer ca. 30 min.

KENNEN LERNEN – EINSTEIGEN – PROFITIEREN

Process Simulator QUICKSTART: Einführung und Grundlagen



VORANKÜNDIGUNG

Nächstes eSeminar: **Freitag**, 11. Juni 2021 um 11 Uhr

Simulation von Mixed Model Linien mit Process Simulator

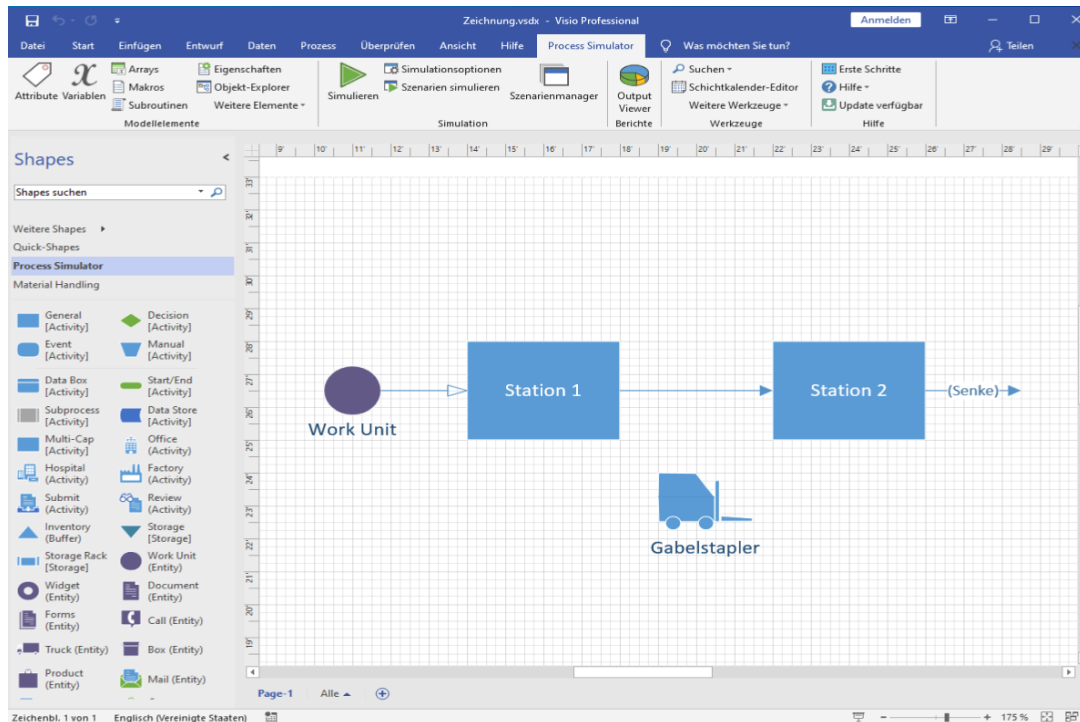
- Statisches Liniendesign dynamisch überprüfen
- Kapazitäten verstehen
- IPKs platzieren



AGENDA

- Begrüßung
- Process Simulator QUICKSTART:
Einführung und Grundlagen
 - Integration in Microsoft
 - Modellaufbau
 - Ergebnisanalyse & Szenarienmanagement
- Abschließende Fragerunde

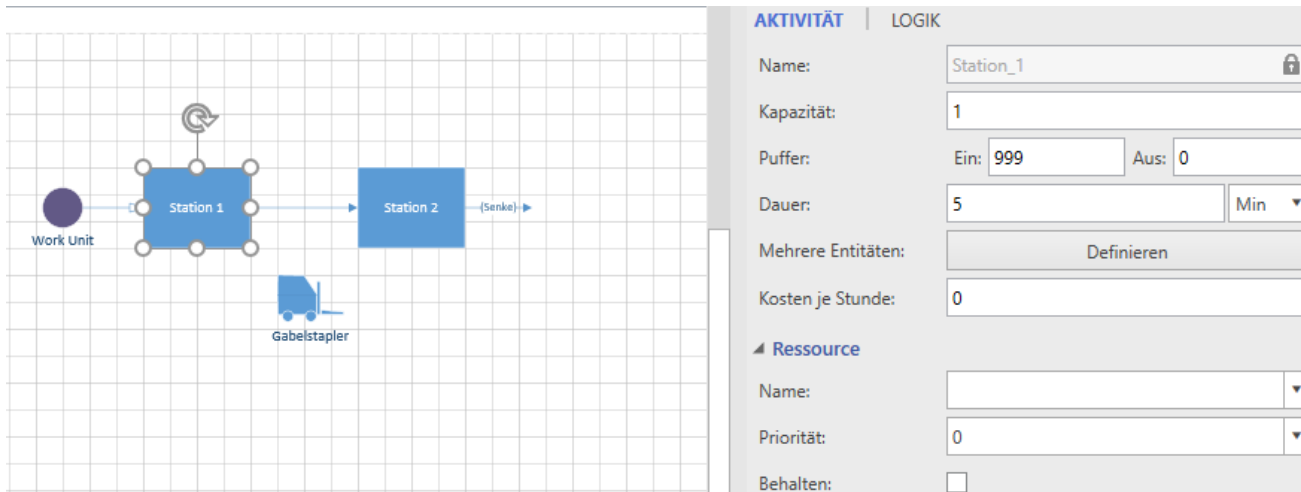
INTEGRATION IN MICROSOFT



- Process Simulator ist als Plug-In in Visio integriert
- Nutzt die Bedienoberfläche von Visio



MODELLAUFBAU



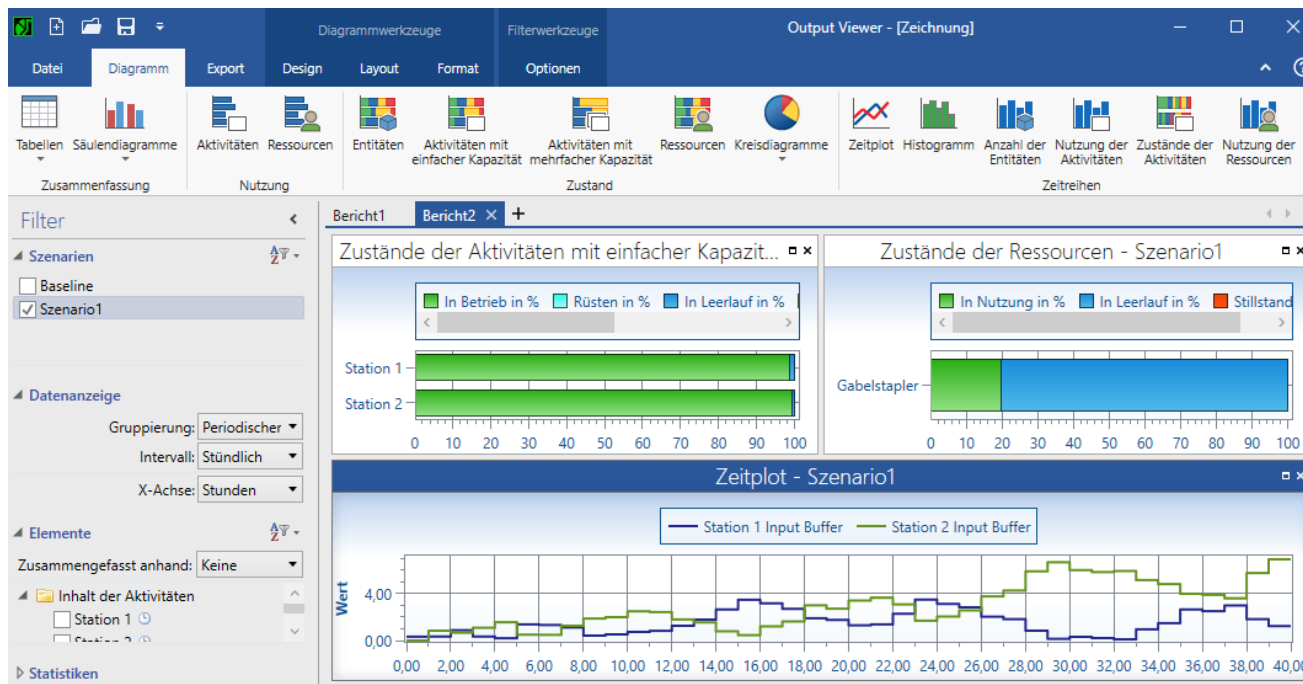
- Das Modell besteht aus Shapes, welche in den Eigenschaften näher spezifiziert werden können

SZENARIENMANAGER

Parameter	Baseline	Szenario1
Szenarien simulieren?	<input type="checkbox"/>	<input checked="" type="checkbox"/>
Letzter Simulationszeitpunkt	07.05.2021 11:15:06	
Station_2 - Zeit (Min)	5	U(5; 1)
Station_1 - Zeit (Min)	5	U(5; 2)

- Im Szenarienmanager können für die unterschiedlichen Szenarien die konkreten Parameterwerte festgelegt werden

ERGEBNISSE IM OUTPUT VIEWER



- Im Output Viewer werden die Ergebnisse dargestellt
- Eigene Auswertungen können zusammengestellt werden

**VIELEN DANK
FÜR IHRE
AUFMERKSAMKEIT!**

HABEN SIE FRAGEN?



IHRE ANSPRECHPARTNER

GBU mbH

Dipl.-Ing. Andreas Karrais

Dipl.-Inf. Jiri Vacek

Dr.-Ing. Ralf Kapp

Dipl.-Ing. Jürgen Mauch

Rotenbergstraße 8

70190 Stuttgart

www.gbumbh.de

www.process-simulator.de

www.promodel.de

fon +49 711 1662-450

fax +49 711 1662-451

info@gbumbh.de

**WIR BEDANKEN UNS
FÜR IHRE TEILNAHME**

UND

**WÜNSCHEN IHNEN
EIN ANGENEHMES
WOCHENENDE!**

